



Nuance Fr in/out

MU0280

gancedo
1945



Fruto de un largo proceso de trabajo y experimentación entre la diseñadora Eli Gutiérrez y Gancedo, nace NUANCE.

La búsqueda del tejido más perfecto y versátil en términos técnicos, ha llevado a Eli Gutiérrez a la creación de una extensa serie de falsos lisos que enriquecen los grandes e icónicos estampados de Gancedo.

NUANCE is the culmination of a long working and experimentation process between the designer Eli Gutiérrez and Gancedo.

The quest for the most perfect, versatile fabric, technically speaking, has led Eli Gutiérrez to create a wide range of mock plains enhancing Gancedo's great iconic prints.

NUANCE

Es un hermoso recorrido por innovadoras creaciones confeccionadas a base de micro motivos, que generan diferentes texturas partiendo de líneas diagonales o rectas. El juego óptico está asegurado en esta selección de textiles, en los que trama y urdimbre se entrelazan con una mano excepcional para dar lugar a un tejido que, según la perspectiva desde la que se enfoque, genera un patrón u otro.

Textura y colorido desempeñan un papel fundamental en esta colección, ya que con tan solo 8 colores taslan y 11 de chenilla, la riqueza de combinaciones es tan extensa, que multiplica su aparentemente limitada gama cromática hasta el infinito, permitiendo conseguir una innumerable variedad de tonalidades.

This is a lovely journey through innovative creations devised on the basis of micro motifs, which generate different textures arising from diagonal or straight lines. Optical illusion is guaranteed in this selection of fabrics, in which weft and warp are masterfully interwoven, resulting in a fabric which, depending on the perspective you view it from, generates either one pattern or another.

Texture and colourfulness play a fundamental role in this compilation, since with only eight taslan colours and eleven in chenille, the wealth of combinations is so broad that its apparently limited colour range is multiplied to infinity, permitting the creation of countless varieties of shades.

ELI GUTIERREZ

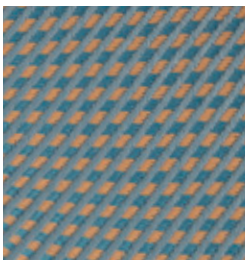
Nacida en Valencia, la diseñadora Eli Gutiérrez se ha formado en Londres, Milán y París, donde ha trabajado con figuras de la talla de Patricia Urquiola, Philippe Starck o India Mahdavi. Desde 2016, cuenta con su propio estudio multidisciplinar en el que se dedica al diseño de productos, mobiliario, interiorismo, instalaciones entre otros.

Una sensibilidad especial por el color, los materiales y las texturas, hace que su lenguaje tenga un carácter distintivo, todo ello, sumado a la calidad y autenticidad de los materiales con los que ha trabajado, hacen que la diseñadora haya creado para Gancedo una colección textil única.

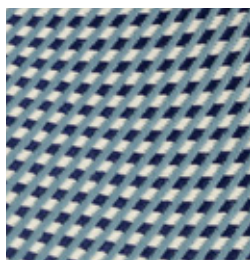
Born in Valencia, the artist Eli Gutiérrez trained in London, Milan and Paris, where she worked with figures of the stature of Patricia Urquiola, Philippe Starck and India Mahdavi. Since 2016, she has had her own studio – In Valencia and Paris – in which she focuses on product design, interior design, installations and concept creation.

Eli's special sensibility for colour, materials and textures lend her language a distinctive character, all of which, added to the quality and authenticity of the materials she has worked with, mean that this designer has created a unique textile collection for Gancedo.

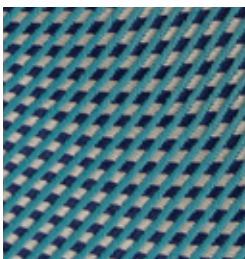




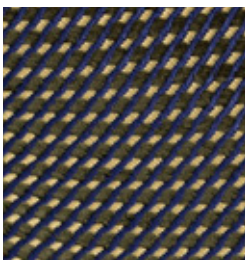
LO 064



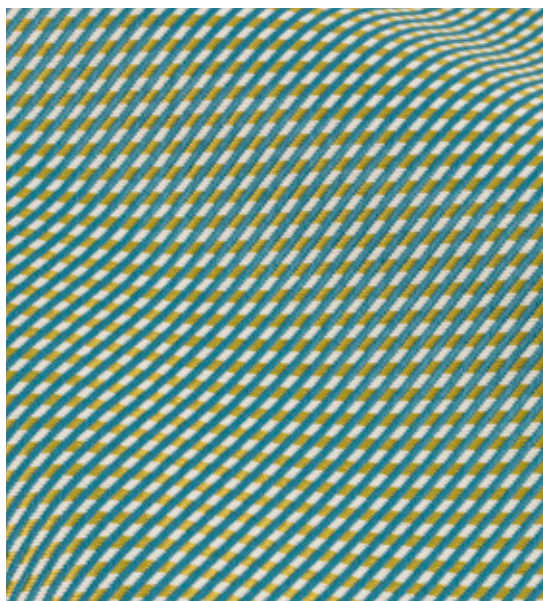
LO 006



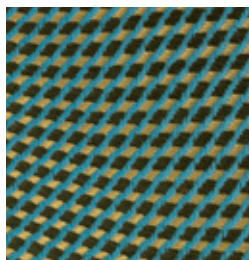
LO 063



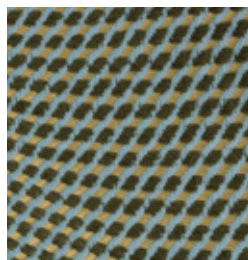
LO2 020



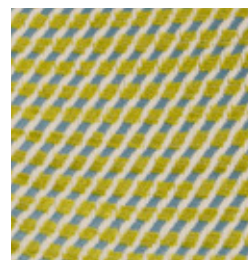
LO 062



LO2 065



LO2 068



LO2 002

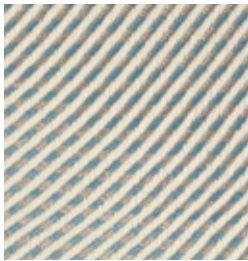
LOWLAND TE1283 LOWLAND 2 TE1284

Nombrado como recuerdo de las Irish Lowlands, donde nació la lana, Lowland es una tela de tapicería arquitectónica, que fusiona patrones y texturas para lograr un resultado fascinante. Visto de cerca, revela un patrón de pied-de-poule revisado. Sin embargo, cuando se ve desde la distancia, este patrón adquiere la expresión de una estructura subrayada diagonal texturizada. Este motivo se ha construido a partir de 3 hilos de diferentes colores.

Lowland viene en 18 combinaciones de color para crear tonos neutros frescos e inesperados.

Named in honour of the Irish Lowlands, where wool was born, Lowland is an architectural upholstery fabric, melding patterns and textures to achieve an intriguing result. Seen close-up, it reveals a revisited houndstooth pattern. However, when seen from a distance, this pattern acquires the look of an emphatically texturized, diagonal structure. This motif has been created using three differently coloured yarns.

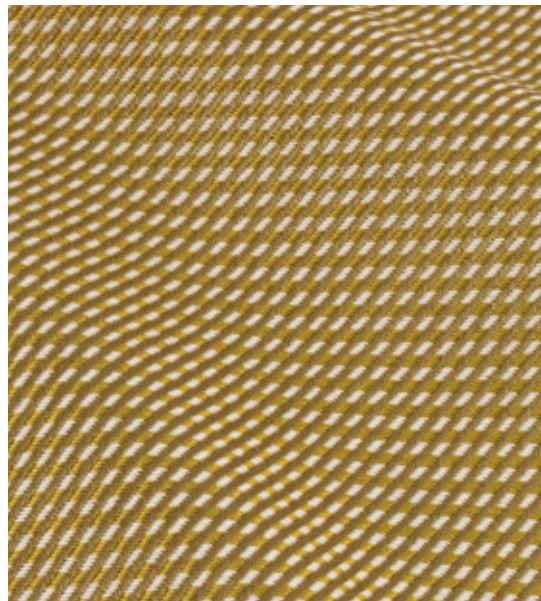
Lowland comes in 18 colour combinations to create surprising and fresh neutral tones.



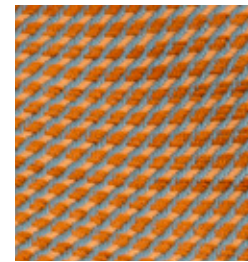
LO 003



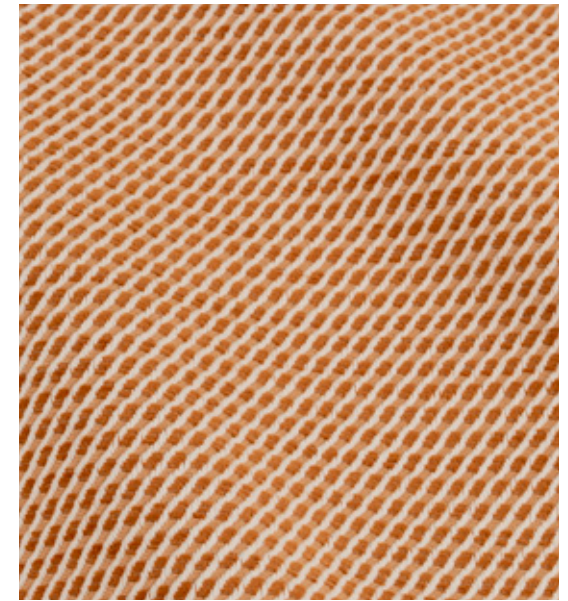
LO 030



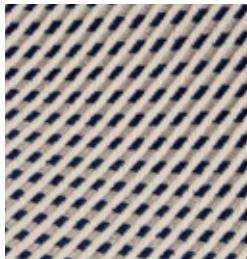
LO 005



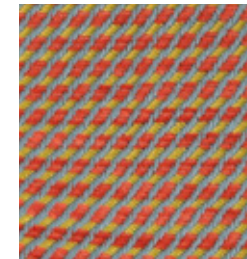
LO2 040



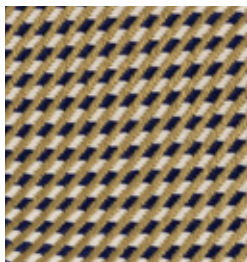
LO2 004



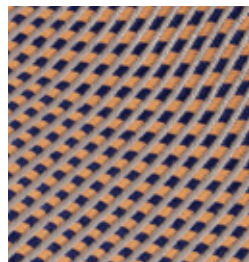
LO 009



LO2 042



LO 067



LO 042



LO2 043





CO 030



CO 031



CO2 003



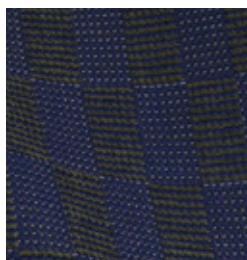
CO 032



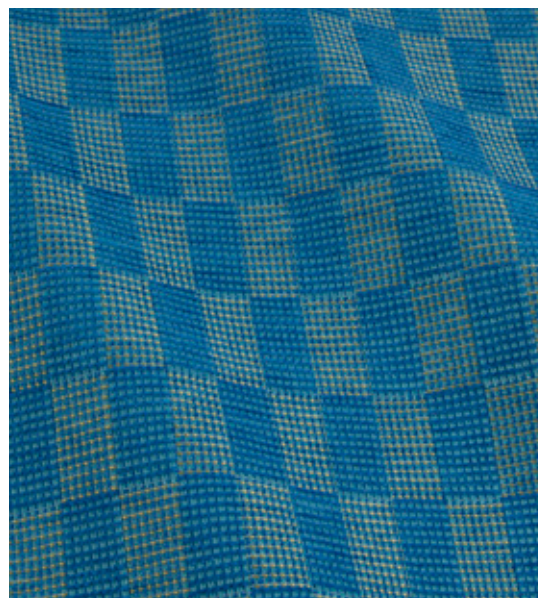
CO 090



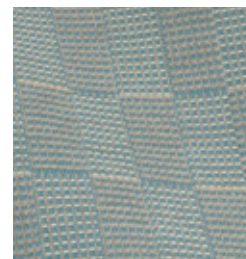
CO 064



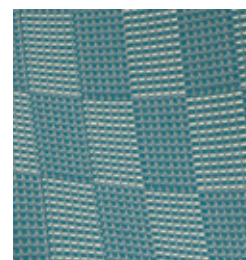
CO2 063



CO2 060



CO2 061



CO 006

CODEX TE1285 CODEX 2 TE1286

Es un textil de tapicería de exterior, que también se puede utilizar en interiores. Su patrón nos recuerda al código de barras, donde se puede ver un juego de diferentes tonos según el ángulo que se mire y la forma de adaptarse a la superficie tapizada.

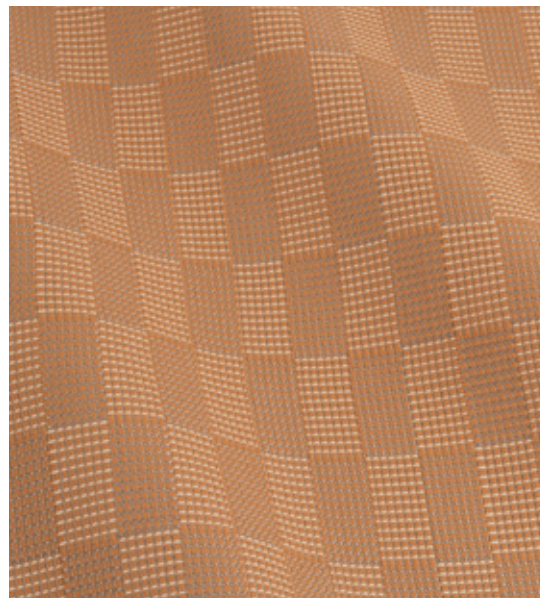
La alternancia de colores y la ligera diferencia entre los tonos de los hilos de este textil, crean un atractivo efecto ajedrezado.

La gama cromática incorpora 16 colores que se presentan lentamente, desde los más neutros hasta algunos colores más marcados. Su textura y color los convierte en tejidos extraordinarios para el uso más intensivo.

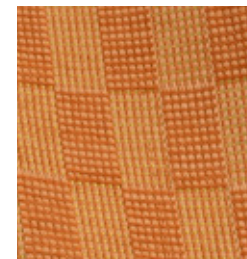
This is an outdoor upholstery textile, which can also be used indoors. Its pattern recalls a bar code, where you can see the interplay between light and shadow, depending on the visual angle and how it adjusts to the upholstered surface.

The alternating colours and subtle difference between the shades of the yarns in this fabric create an attractive chequerboard effect.

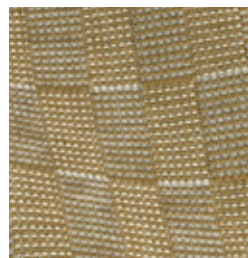
The palette incorporates 16 colours which range gradually from the more neutral to brighter colours. Their texture and colour turn them into extraordinary fabrics for highly intensive use.



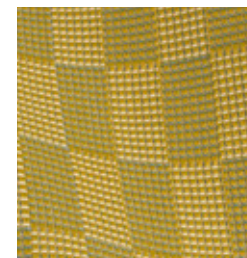
CO 040



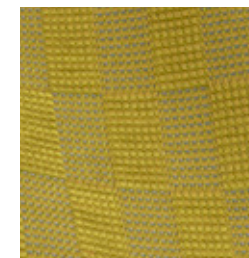
CO2 004



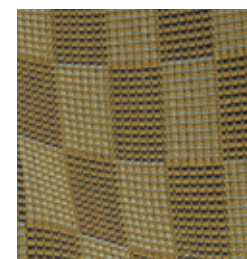
CO2 032



CO 005



CO2 051

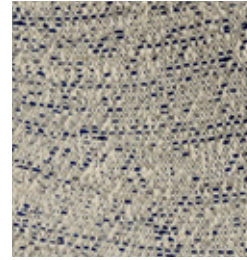


CO 020





GR 090



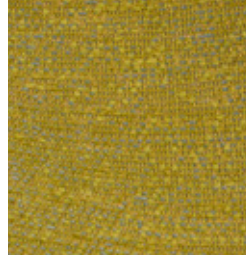
GR 091



GR 063



GR 061



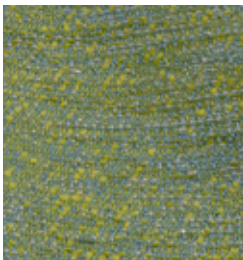
GR 050



GR 020



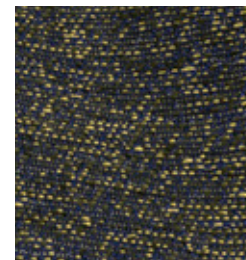
GR 062



GR 021



GR 060



GR 023

GRAIN TP1478 GRAIN 2 TP1463

Textiles con una superficie vibrante con un diseño sutil y una gama cromática variada excelente para ser usada en interior y exterior.

Tanto GRAIN 1 como GRAIN 2 son tejidos de tapicería de expresión táctil, material e irregular. Tienen un aspecto de pixel y están contruidos con diferentes hilos que juegan en su superficie.

La combinación de voluminosos hilos unicolor, hace que la capa de fondo de la tela emerja, creando un falso liso. En las zonas donde estos hilos son menos densos, las tenues irregularidades crean la apariencia de un textil con un aspecto bellamente desgastado.

Su gama de color es amplia: 5 tejidos en GRAIN 2 y 14 tonalidades en GRAIN 1. Son fáciles de combinar entre sí, consiguiendo ricos tejidos de uso diario. Para crear esta colección se realizaron más de 150 combinaciones posibles de GRAIN 1 donde se eligieron las más adecuadas para obtener una delicada paleta de colores.

Vibrant fabrics with a pattern and variety of shades, excellent for both indoor and outdoor use.

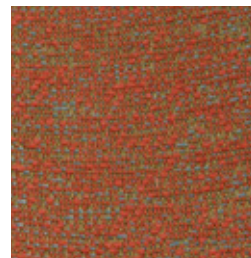
Both GRAIN 1 and GRAIN 2 are upholstery fabrics exuding touchability, palpability and irregularity. Featuring a pixelated look, they are forged from different yarns which interplay on their surfaces.

The combination of bulky one-coloured yarns makes the background layer of the fabric stand out, creating a faux-uni. In the areas where these yarns are not so thick, the subtle irregularities create the appearance of a textile which has aged well, leaving it with a delightfully distressed, somewhat vintage look.

The colour range is wide: 5 backgrounds in GRAIN 2 and 14 shades in GRAIN 1. They mix and match easily with each other, producing rich fabrics for daily use. To create this collection, over 150 possible combinations were made for GRAIN 1 with those most appropriate for obtaining a delicate colour palette being selected.



GR 004



GR 042



GR2 003



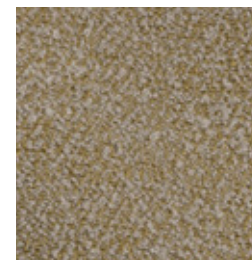
GR 003



GR2 009



GR2 090



GR2 002



Nuance Fr in/out

MU 0 2 8 0

FICHA TÉCNICA TECHNICAL SHEET

NOMBRE NAME	REFERENCIA CODE	ANCHO WIDTH cm	PESO WEIGHT kg/ml	COMPOSICIÓN COMPOSITION	ABRASIÓN MARTINDALE	REPETICIÓN RAPPORT		SOLIDEZ A LA LUZ LIGHT FASTNESS	MANTENIMIENTO MAINTENANCE	USO USE
						V	H			
lowland	TE1283	130	0,70	90% POLIOLEFINIC FR 10% PES FR	30 000	0	0	7		
lowland 2	TE1284	130	0,78	67% POLIOLEFINIC FR 23% POLIOLEFINIC 10% PES FR	40 000	0	0	8		
codex	TE1285	130	0,70	90% POLIOLEFINIC FR 10% PES FR	30 000	8	4	7		
codex 2	TE1286	130	0,78	90% POLIOLEFINIC 10% PES FR	40 000	8	4	8		
grain	TP1478	130	0,72	90% POLIOLEFINIC FR 10% PES FR	30 000	0	0	7		
grain 2	TP1463	130	0,90	67% POLIOLEFINIC FR 23% POLIOLEFINIC 10% PES FR	40 000	0	0	8		

CERTIFICACIÓN CERTIFICATION



Ignifugo
Flame retardant

EN 1021 Parts 1
& 2 Fire test to
Upholstered Furniture



Certificado IMO
IMO certified

IMO RESOLUTION
Part 8: Upholstered
Furniture - Fire Test
to Marine Equipment



Bio Block



Outdoor



Hecho en Europa
Made in Europe



Nuance Fr in/out
gancedo.com

A photograph of a rustic outdoor patio. Two wicker chairs with cushions are positioned on a stone-tiled floor. A dog is sitting between the chairs. A window with a wooden frame is visible in the background. The scene is bathed in warm, golden light, suggesting late afternoon or early morning. A large, dark, textured vase sits on the floor between the chairs. A small potted plant in a burlap bag is on the right. The overall aesthetic is warm and inviting.

o

1945