

The image features three bright yellow lemons scattered across a fabric background with diagonal stripes in shades of blue and white. The lemons are positioned at the top center, middle left, and middle right. The fabric has a textured, woven appearance. The text 'Formentor' is centered in the middle of the image in a white, serif font.

Formentor

MU 2371

gancedo

1945



Cabo de Formentor
Foto de Fabian Schneiderreit

Formentor nace para homenajear los tradicionales tejidos de la isla de Mallorca. Es una celebración del textil más artesanal proveniente del continente asiático y que desembarcó en Europa a través de la Ruta de la Seda. Estas creaciones se tejen con la técnica del IKAT, una técnica ancestral que aún perdura en algunos lugares de América del Sur, Centro América, India o Asia y más concretamente, dentro de Europa, en la isla de Mallorca.

Formentor recupera en sus diseños esta práctica milenaria para dotarles de la frescura y el aire vanguardista tan propio de los **textiles de lenguas**

mallorquinas. La colección es una armoniosa mezcla de dibujos característicos del Ikat y otros de apariencia étnica.

El color se convierte en una pieza central dentro de la línea de diseño de la colección. Inspirados en las tonalidades vibrantes de la isla, encontramos azules turquesas de aguas cristalinas, azules océano, beige arena o verdes naturales procedentes de las profundidades del mar, pero también rojos y naranjas corales que complementan la gama cromática.

Formentor came into being to pay homage to traditional textiles of the island of Majorca. A celebration of the most artisanal textile originating in Asia, which reached Europe along the Silk Road. These creations are woven using the time-honoured IKAT technique, a method which still lingers on in some parts of South and Central America, India and Asia, and more specifically, in Europe on the island of Majorca.

Formentor draws upon this hallowed practice for its patterns lending them the freshness and avant-garde air so typical of **Majorcan tongue textiles.**

The collection presents a harmonious blend of typical Ikat designs and others of ethnic inspiration.

Colour has become a central element in the line of pattern followed by the collection; inspired by the vibrant tones of the island, we find the turquoise blues of crystalline waters, ocean blues, sandy beige and the natural greens which emerge from the depths of the sea, along with coral reds and oranges rounding off the colour palette.



TELAS DE LENGUAS

Telas de lenguas (llengües) reciben el nombre por su parecido con las lenguas de fuego que forman sus dibujos y que recuerdan a las llamas de una hoguera.

Estos textiles se trabajan con la técnica del Ikat, el hilo es tintado antes de ser tejido y el motivo surge a medida que el trabajo se va desarrollando.

Tras su llegada a Europa, muchos países adquirirán y comercializarán estas telas Ikat durante siglos, pero no será hasta finales del siglo XVIII, cuando algunos artesanos y artistas procedentes de Francia, movidos por la Revolución, se instalen en Mallorca y lleven y extiendan su influencia y su experiencia. Los Ikats se produjeron en nuestro continente hasta la II Guerra Mundial, a partir de entonces, Mallorca es el único lugar donde aún continúa la tradición.

Los textiles Formentor son telas tapiceras de extraordinaria mano. Tejidas en poliéster y poliéster reciclado (55% Pes 45% Recycled Pes), son extremadamente resistentes al agua y a la luz solar, pero mantienen la suavidad y el tacto propio de los tejidos indoor. Entre sus diseños encontramos:

Codolar con nombre de cala ibicenca, es una tela que combina magníficamente el diseño de lenguas mallorquinas en su versión más minimal con una serie de finas rayas, creando un conjunto elegante y delicado. Disponible en cuatro colores; navy, natural, cielo y turquesa. **Sequer** es también un diseño de lenguas, esta vez limitadas por finas líneas en su mismo color.

Grossalba es la tela con el dibujo de Ikat más claramente reconocible, son lenguas mallorquinas que muestran un único color sobre una base blanca. Está también disponible en 4 tonalidades: navy, natural, cielo y turquesa.

TONGUE FABRICS

Tongue fabrics (llengües) owe their name to their patterns' similarity to tongues of flame reminiscent of the flames of a bonfire.

These textiles are produced using the Ikat method, the yarn dyed before being woven, with the pattern emerging as the fabric takes shape.

After its arrival in Europe, many countries would acquire and market these Ikat fabrics for centuries, but it was not until the end of the 18th century that some craftsmen and artists from France, displaced by the Revolution, came to live in Majorca bringing with them their influence and experience. Ikats were produced on our continent until the Second World War, but since then, Majorca has been the only place to continue the tradition.

Formentor textiles are upholstery materials of outstanding craftsmanship. Woven in polyester and recycled polyester (55% Pes 45% Recycled Pes), they are highly waterproof and resistant to fading, while still feeling as soft to the touch as indoor fabrics. Among their patterns we find:

Codolar, the name of an Ibiza cove, a fabric which magnificently combines the Majorcan tongue pattern in its most minimalist version with a series of fine lines, creating a delicate, elegant overall effect. It comes in four colours: navy, natural, sky blue and turquoise. Sequer also features a tongue pattern, this time bordered by fine lines in the same colour.

Grossalba is the fabric featuring the most clearly recognisable Ikat pattern, Majorcan tongues displaying a single colour against a white background. It also comes in four shades: navy, natural, sky blue and turquoise.

Will Truettner

Formentor: El Cabo Formentor es el extremo más septentrional de la isla, rocoso y un tanto salvaje, es uno de los lugares más bellos de Mallorca. **Da nombre a la colección y también a este tejido que emula sus escarpados acantilados. El dibujo de esta tela, recuerda este intrincado paisaje con una combinación de colores que siguen la gama cromática de los azules,** aunque incorpora un toque de beige y mantiene la base blanca. A esta familia que coordina diferentes colores, aparentemente atrevidos, se une **Molins**, un tejido de lenguas dispuestas en paralelo y que une azules, verdes y coral al conjunto.

Castell es el tejido con el **aire más étnico de la colección**, sus dibujos nos trasladan al tejido Ikat procedente de Latinoamérica con motivos que aún se emplean tradicionalmente en los vestidos de poblaciones ampliamente reconocidas por su destreza a la hora de tejer el Ikat.

Por último, **Serch** y **Pi** complementan la serie con motivos geométricos sutiles, la primera, y, con rayas paralelas, la segunda. Su aire discreto y sofisticado las convierte en los dos tejidos más versátiles de la colección.

La propuesta de telas de Gancedo para la temporada estival se enriquece con el color, el diseño y el trabajo artesanal de esta colección que posee la virtud de aportar el toque de frescura y que combina perfectamente con materiales naturales y orgánicos como el bambú o el mimbre. Formentor presenta, además, una excelente resistencia a la abrasión (> 100.000 martindale), son telas lavables y aptas tanto para tapicería como para cortinas.

***Formentor:** Cape Formentor is the most northerly point of the island, rocky and rather wild, one of the most beautiful places on Majorca. It lends its name to the collection and also to this fabric which emulates its steep cliffs. The pattern of this fabric echoes this intricate landscape with a colour combination based on blues, but although it incorporates a touch of beige it keeps the white background. This family, coordinating different colours, is joined by **Molins**, a fabric featuring parallel tongues bringing blues, greens and corals to the ensemble.*

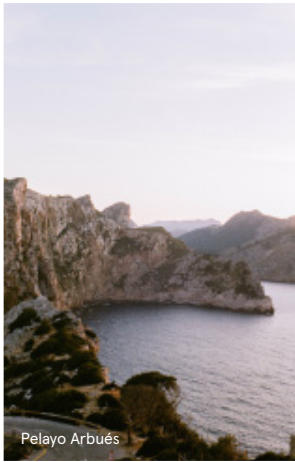
***Castell** is the **most ethnic-looking fabric in the collection**, its patterns taking us to the Ikat of Latin American origin, featuring motifs which are still used traditionally in the clothing of populations well known to be highly skilled when it comes to weaving Ikat.*

*Finally, **Serch** and **Pi** complement the series, the first with subtle geometric motifs and the latter with parallel lines. Their discreet, sophisticated look makes them the two most versatile fabrics in the collection.*

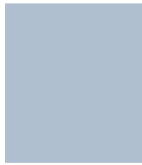
Gancedo's array of summer fabrics is enriched by the colour, design and craftsmanship of this collection, which possesses the virtue of adding a touch of freshness and at the same time mixing and matching perfectly with natural organic materials such as bamboo and cane. Moreover, Formentor fabrics are highly resistant to abrasion (>100,000 Martindale cycles), washable, and suitable both for upholstery and curtains.



Pelayo Arubés



Pelayo Arbués



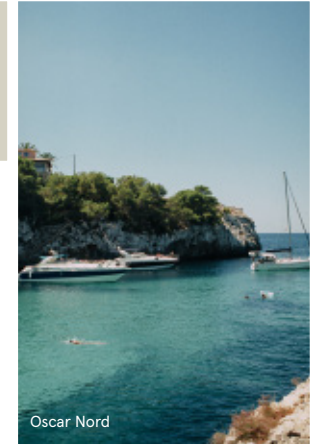
thom masat



Apostolos Vamvouras



Ian Keefe



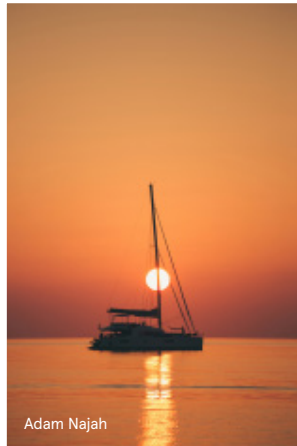
Oscar Nord



Isaac Quesada



Dylan Alcock



Adam Najah



Sara Groblechner





gossalba - beige
TF1380-003-145



pi - beige
TL8619-003-145



formentor - azul
TF1373-006-145



codolar - beige
TF1379-003-145



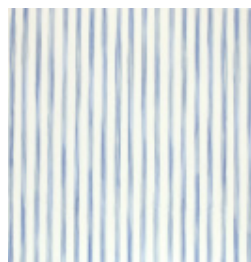
castell - azul
TF1376-006-145



serch - azul
TF1377-006-145



codolar - cielo
TF1379-061-145



pi - cielo
TL8619-061-145



gossalba - cielo
TF1380-061-145

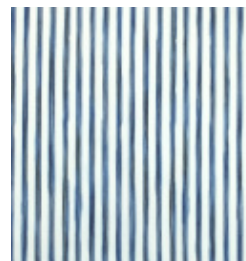




codolar - marino
TF1379-062-145



molins - verde
TF1372-002-145



pi - marino
TL8619-062-145



gossalba - marino
TF1380-062-145

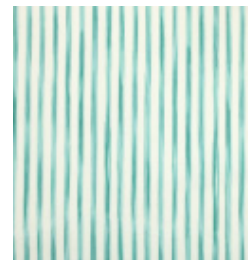


sequer - marino
TF1374-060-145



pi - azul
TL8619-006-145

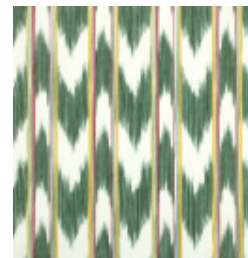




pi - turquesa
TL8619-060-145



codolar - turquesa
TF1379-060-145



sequer - verde
TF1374-002-145



castell - verde
TF1376-002-145



serch - verde
TF1377-002-145



gossalba - turquesa
TF1380-060-145



serch - caldero
TF1377-004-145



castell - caldero
TF1376-004-145



formentor

MU 2371

FICHA TÉCNICA TECHNICAL SHEET

NOMBRE NAME	REFERENCIA CODE	ANCHO WIDTH cm / in	PESO WEIGHT kg/ml	COMPOSICIÓN COMPOSITION	ABRASIÓN MARTINDALE	REPETICIÓN RAPPORT		USO USE	MANTENIMIENTO MAINTENANCE
						→	↑		
molins	TF1372	145 57.08	0,58	55% PES 45% RECYCLED PES	> 100 000	24 cm 9.44"	29 cm 11.41"		
formentor	TF1373	145 57.08	0,58	55% PES 45% RECYCLED PES	> 100 000	24 cm 9.44"	65 cm 25.59"		
sequer	TF1374	145 57.08	0,58	55% PES 45% RECYCLED PES	> 100 000	12 cm 4.72"	19 cm 7.48"		
castell	TF1376	145 57.08	0,58	55% PES 45% RECYCLED PES	> 100 000	35,4 cm 13.93"	22 cm 8.66"		
serch	TF1377	145 57.08	0,58	55% PES 45% RECYCLED PES	> 100 000	6 cm 2.36"	9 cm 3.54"		
codolar	TF1379	145 57.08	0,58	55% PES 45% RECYCLED PES	> 100 000	28 cm 11.02"	14 cm 5.51"		
gossalba	TF1380	145 57.08	0,58	55% PES 45% RECYCLED PES	> 100 000	12 cm 4.72"	20 cm 7.87"		
pi	TL8619	145 57.08	0,58	55% PES 45% RECYCLED PES	> 100 000	12,7 cm 5"	0 cm 0"		

CERTIFICACIÓN
CERTIFICATION



Hecho en Europa
Made in Europe

A photograph of a red and yellow apple on a wooden cutting board, set against a background of a patterned fabric with red and orange floral motifs. The apple is the central focus, showing its natural color gradient and stem. The wooden board is positioned diagonally, and the fabric has a repeating pattern of stylized flowers in shades of red and orange on a light background.

g

1945