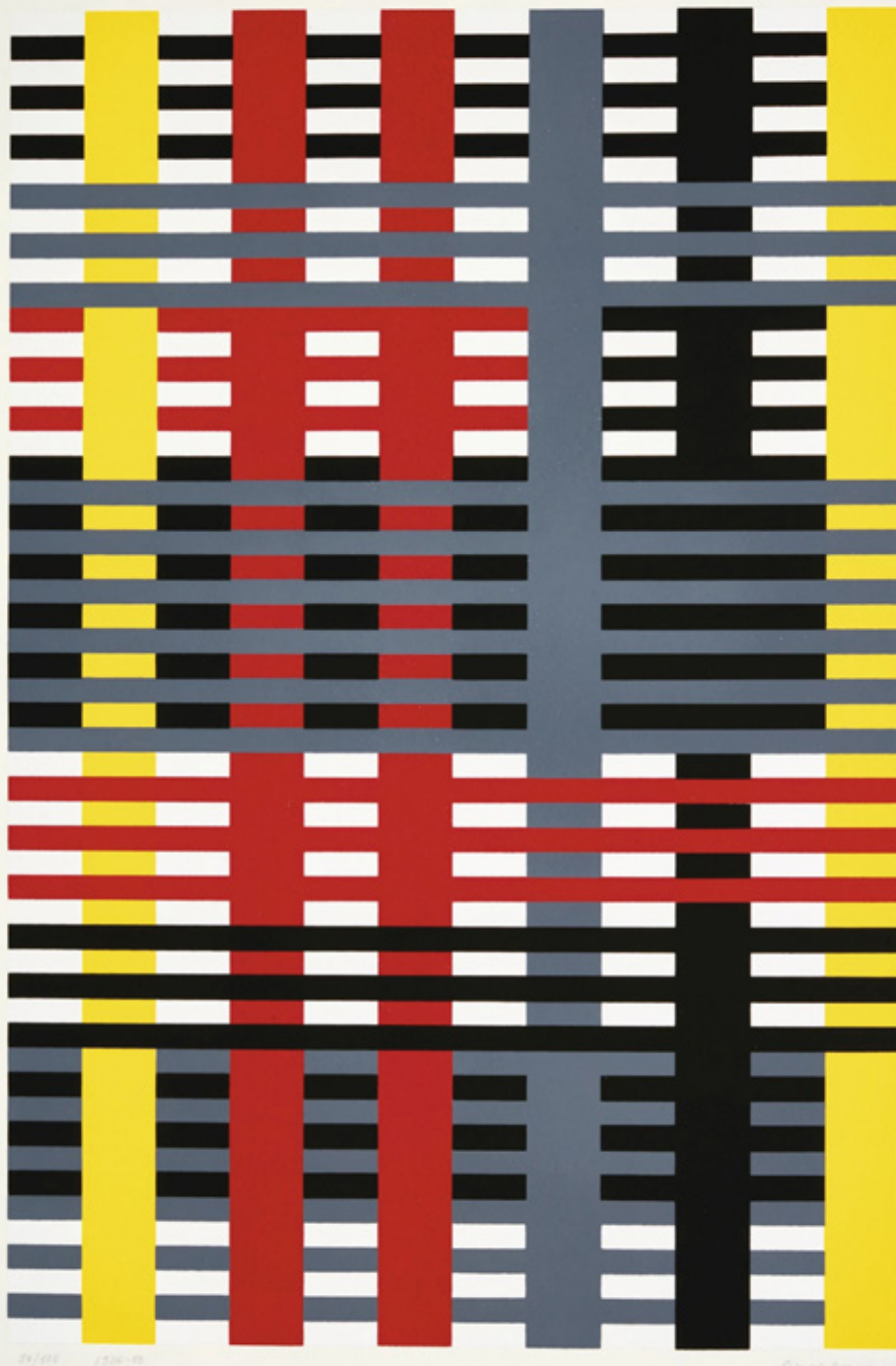




Concept
MU 0 5 1 7

gancedo
1945



Un fascinante recorrido por algunas de las vanguardias del S.XX ha sido la fuente de inspiración para la nueva colección de Gancedo. A principios de siglo, el arte contemporáneo supuso todo un desafío que rompía con el orden establecido en esta disciplina, una revolución difícil de entender en algunos sectores en los que la representación de la realidad de la manera más fiel y realista o, incluso, aceptadamente impresionista, marcaba el curso de lo que podía considerarse tradicionalmente bello.

Paradójicamente, estos últimos convulsos dos años del S. XXI, han encontrado en la vuelta a aquel arte revolucionario y rompedor, la certidumbre y la seguridad de un estilo hoy completamente instituido y que reivindica un papel protagonista en el mundo de la moda, el diseño o la decoración.

Los nuevos geométricos Concept de Gancedo se basan en el arte conceptual procedente de estos movimientos artísticos de las vanguardias. La estética más futurística y psicodélica de los 70 y el arte abstracto surgido en el S.XX, están presentes en los nuevos diseños de la firma, que componen una sucesión de figuras abstractas en forma de arcos o círculos superpuestos, secuencias de figuras romboides o rectángulos.

Annie Albers

A fascinating journey through some of the 20th century's avant-garde exponents has served as the inspiration for Gancedo's new collection. At the turn of the century, contemporary art posed quite a challenge by breaking with the accepted standards of the discipline, a difficult revolution to grasp for some sectors for whom depicting reality in the most faithful, realistic, or even acceptably impressionistic way, established the parameters of what could be considered traditionally beautiful.

Paradoxically, these last two disruptive years of the 21st century have found in the return to that revolutionary, mould-breaking art, the certainty and security of a style completely established today and which claims a leading role in the world of fashion, design and décor.

The new Concept by Gancedo geometricals are based on the conceptual art which originated in those avant-garde artistic movements. The most futuristic, psychedelic aesthetics of the 70s and the abstract art which arose in the 20th century are present in the company's new designs, which comprise a series of abstract figures in the shape of superimposed arches and circles, sequences of diamond-shaped and rectangular figures.

ARCHES es un terciopelo Jacquard suave en viscosa y poliéster con dibujo de círculos, medios círculos y arcos tejidos en colores con energía. **Un tejido con peso y resistencia de tacto agradable. Inspirado en el arte abstracto de Kenneth Noland, los diseños buscan crear un efecto óptico vibrante.**

BLOCKS, geométricos estructurados mediante pequeños rectángulos de colores que, en superposición unos sobre otros, crean líneas paralelas a la manera de las obras artísticas de Leon Polk Smith o Albers. **El fondo plano de lino con relieve en terciopelo de viscosa, aporta profundidad y suavidad al conjunto.**

Nuestra tela best seller PINACULO confeccionada también con un terciopelo de viscosa en relieve sobre base de lino, con un diseño basado en triángulos. Inspirados en los prismas de un caleidoscopio, es reeditada esta vez en una gama de tonalidades de última tendencia.

La paleta de color de Concept es amplia y sofisticada, suavizando el efecto rompedor de los diseños: terracotas y terrosos se complementan con el elegante binomio de azules marino y ocres, que encuentran una absoluta sintonía con mostazas y una extensa gama de grises. Un color guinda y un verde bosque aportan el toque de color más intenso a la paleta.

Arches, Blocks y Pináculo están confeccionados en telas tapiceras en viscosa, poliéster y lino, altamente resistentes con 30.000 ciclos martindale, están hechas en Europa y cuentan con el sello de calidad OEKO-TEX. Son, además, susceptibles de ser ignífugas mediante tratamiento.

Por último, esta colección se completa con una selección de terciopelos lisos, Rest –extraordinariamente resistente 88.000 ciclos martindale y lavables-, en diferentes tonalidades, que coordinan con cada uno de los patrones geométricos para crear dinamismo a la decoración, pero también para ofrecer alternativas de conjuntos perfectamente combinados entre sí. Los colores de Gancedo Pinturas que mejor se adaptan a esta innovadora edición de textiles, serán el elemento diferencial de cualquier espacio.

ARCHES is a soft polyester viscose jacquard velvet with a pattern of circles, half-circles and arches woven in energetic colours. A heavyweight, durable fabric pleasant to the touch. Inspired by the abstract art of Kenneth Noland, the patterns seek to create a vibrant optical effect.

BLOCKS, geometrics structured using small coloured rectangles which, superimposed upon each other, create parallel lines in the style of the artistic works of Leon Polk Smith or Albers. The smooth linen background figured in viscose velvet lends depth and softness to the ensemble.

Our best seller PINACULO fabric, , also produced using velvet figuring on a linen background, with a design based on triangles. Inspired by the prisms of a kaleidoscope, it has been reissued on this occasion in a range of the most on-trend shades.

The Concept colour palette is broad and sophisticated, softening the ground-breaking effect of the patterns: terracottas and earthy shades are complemented by the elegant twinning of navy blues and ochres, totally in harmony with mustards and a wide array of greys. Cherry and a forest green add the most intense touch of colour to the palette.

These designs are produced in viscose, polyester and linen upholstery fabrics which are highly resistant to 30,000 Martindale cycles. They are made in Europe and have been awarded the OEKO-TEX quality seal. Moreover, they can be treated to render them flame retardant.

Finally, a selection of plain velvets, Rest –incredibly hardwearing to 88,000 Martindale cycles and washable – in different shades which coordinate with each and every one of the geometrical patterns, complement the intensity of the designs to create a perfectly mixed and matched harmonious whole. The colours of Gancedo Paints which best adapt to this innovative textile edition will be the differentiating element in any space.





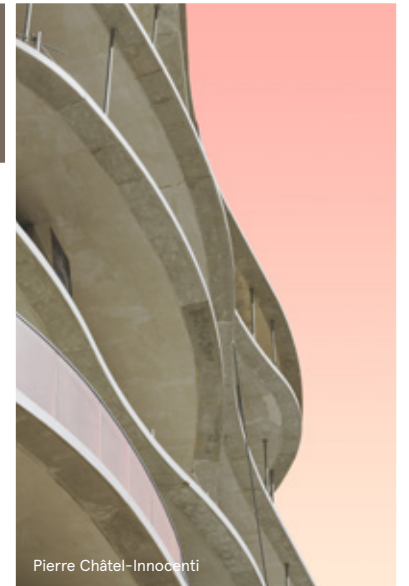
Clarisse Croset



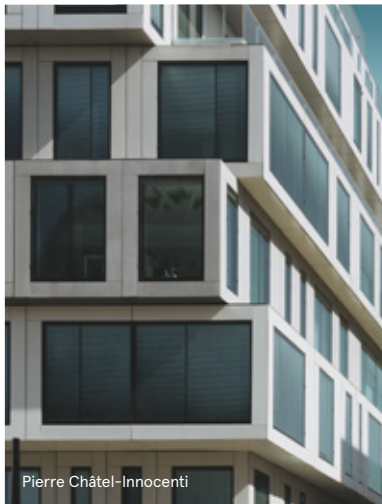
Josef Albers



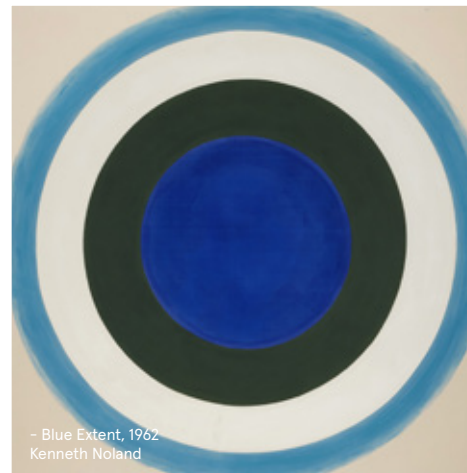
Letizia Agosta



Pierre Châtel-Innocenti



Pierre Châtel-Innocenti



- Blue Extent, 1962
Kenneth Noland





rest - fresa
TJ0667-081-138



pelican 035



moka 070



blocks - rosa
TJ0982-004-138



pinaculo - rosa
TJ0666-004-138



terracotta 041



rest - deep taupe
TJ0667-074-138

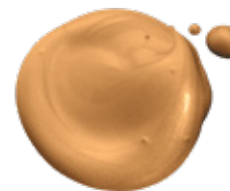


arches - rosa
TJ0981-004-138

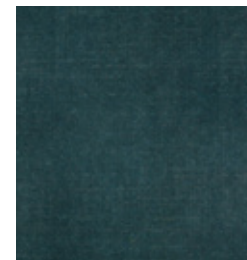




arches - caldero
TJ0981-040-138



copper pot 046



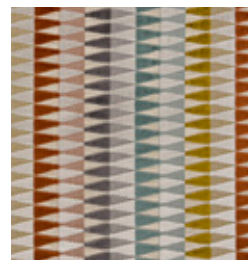
rest - petroleo
TJ0667-006-138



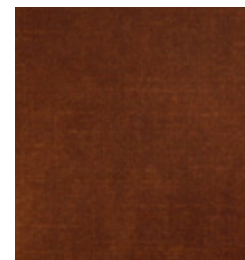
khaki 033



blocks - caldero
TJ0982-040-138



pinaculo - caldero
TJ0666-040-138



rest - caoba
TJ0667-072-138



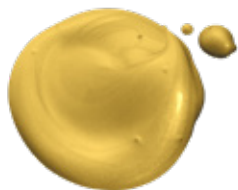
aquatic 067



blocks - marino
TJ0982-006-138



arches - marino
TJ0981-006-138



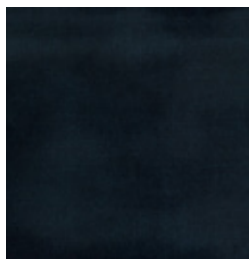
golden hour 053



navy 006



pinaculo - marino
TJ0666-006-138



rest - marino
TJ0667-061-138



rest - khaki
TJ0667-021-138



vapour 091





beige 003



pinaculo - marron
TJ0666-007-138



blocks - marron
TJ0982-007-138



forest 020



rest - beige
TJ0667-030-138



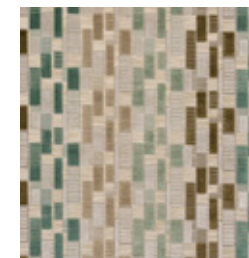
steel 094



wind 072



rest - musgo
TJ0667-002-138



blocks - verde
TJ0982-002-138



arches - marron
TJ0981-007-138



rest - crudo
TJ0667-003-138



taupe 007



arches - verde
TJ0981-002-138



rest - carbon
TJ0667-093-138



patina 002



pinaculo - verde
TJ0666-002-138



arches - mostaza
TJ0981-005-138



pinaculo - mostaza
TJ0666-005-138



rest - gris
TJ0667-091-138



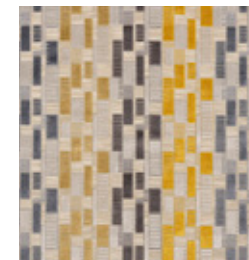
seashell 030



sunshine 050



rest - mostaza
TJ0667-005-138



blocks - mostaza
TJ0982-005-138



koala 095



ice 090



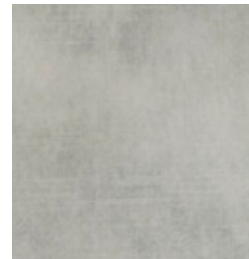
rest - maquillaje
TJ0667-008-138



blocks - violeta
TJ0982-008-138



pinaculo - violeta
TJ0666-008-138



rest - cloud
TJ0667-095-138



wine 008



arches - violeta
TJ0981-008-138



rosewood 080



FICHA TÉCNICA TECHNICAL SHEET

NOMBRE NAME	REFERENCIA CODE	ANCHO WIDTH cm / in	PESO WEIGHT kg/ml	COMPOSICIÓN COMPOSITION	ABRASIÓN MARTINDALE	REPETICIÓN RAPPORT		PILLING PILLING	MANTENIMIENTO MAINTENANCE	USO USE	CERTIFICACIÓN * CERTIFICATION
						cm / in V	H				
arches	TJ0981	138 54	0,89	52% VI 23% PES 21% CO 4% LI	30 000	41 16.14	35 13.78	4-5			OEKO-TEX® CONFIDENCE IN TEXTILES STANDARD 100
blocks	TJ0982	138 54	0,89	52% VI 23% PES 21% CO 4% LI	30 000	12,5 4.92	35 13.78	4-5			OEKO-TEX® CONFIDENCE IN TEXTILES STANDARD 100
pinaculo	TJ0666	138 54	0,89	52% VI 23% PES 21% CO 4% LI	30 000	2,5 1.2	35 13.78	4-5			OEKO-TEX® CONFIDENCE IN TEXTILES STANDARD 100
rest	TJ0667	138 54	0,80	100% PES	88 000	0	0	5			OEKO-TEX® CONFIDENCE IN TEXTILES STANDARD 100

* CERTIFICACIÓN CERTIFICATION



Inflamabilidad
Flammability

BS 5852 Part 1 Cigarette
Test, Upholstery



Hecho en Europa
Made in Europe

OEKO-TEX®
CONFIDENCE IN TEXTILES
STANDARD 100



Concept
gancedo.com



S

1945