

gancedo

1945

canigou

MU 8788



canigou

by Serge Castella

La nueva colección diseñada para Gancedo por el interiorista y anticuario francés Serge Castella, toma su nombre y está inspirada en una de las montañas más famosas de los Pirineos, el Canigou.

El macizo del Canigou, fue considerado durante mucho tiempo la montaña más alta de la cordillera pirenaica, debido a su impresionante desnivel con respecto a la llanura del Rosellón, donde está ubicada, en el sur de Francia. El Canigou ha inspirado canciones y poemas a lo largo de siglos y es considerada una "montaña sagrada" por los habitantes de la zona; no en vano, varios monasterios se alojan en su ladera.

Serge se ha inspirado en la flora y la fauna de este monte, en sus materiales, su espiritualidad... para concebir patrones como Leaves, estampados sobre lino 100% con dibujos de hojas del bosque, de eucaliptus, higueras, encinas... recordando los trazos de Matisse, en 3 metros de ancho.

Deer, cornamentas de ciervos en terciopelo de viscosa -en relieve- sobre una base de lino rústico.

Ciprés, el diseño geométrico de mandorlas -obtenido de una jarra de cerámica de Vallauris, de Robert Picault, de los años 60- estampado en tres nuevos colores y apto para exterior.

Por otro lado, el interiorista tiene una especial predilección por los trampantojos, es por ello que, entre los diseños de la colección, se encuentran tres que imitan texturas:

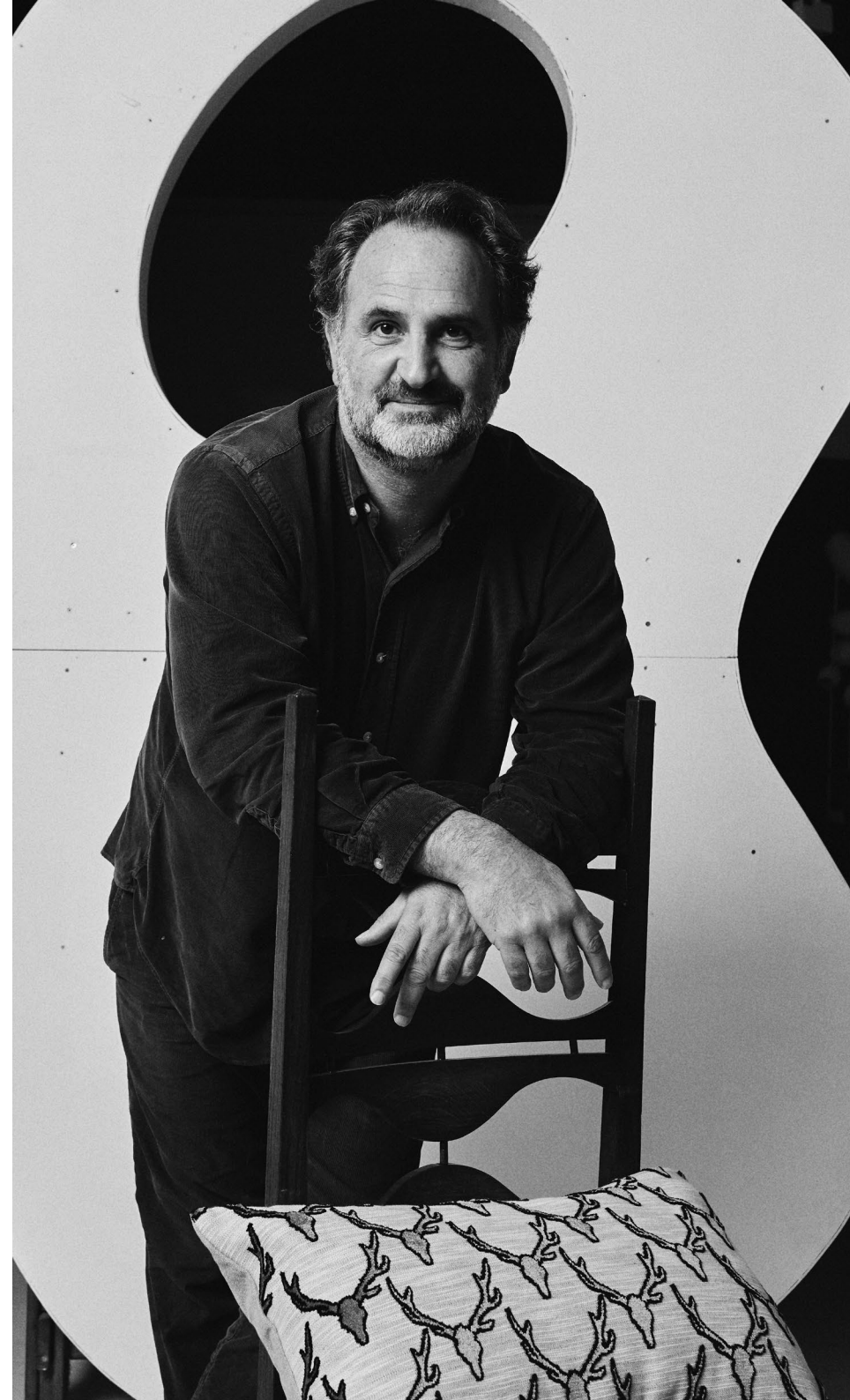
El diseño principal, Wood, que recrea en terciopelo la textura de la madera, presente en las casas de montaña.

El raso de algodón estampado Quartz, que asemeja la apariencia de un cuarzo, en gris o en rosa. Por último, se reedita Esparto, uno de los best sellers de la anterior colaboración de Serge con Gancedo, que imita precisamente este material, esta vez con un color aún más realista y en calidad Outdoor.

Y para complementar estos diseños: Lamb, un tejido bouclé blanco que imita la lana de oveja y un lino lavado a la piedra -Beret- en 11 colores y doble ancho, ideal para fundas de sofás, manteles o cortinas.

La gama de colores utilizada por Serge abarca los tonos marrones, calderos, rosas y verdes, tanto el mint como el bosque, complementados con otros más neutros, como el negro, el gris, y para los fondos de algunas telas, beige, crudo o lino.

Todos los tejidos del Canigou tienen el certificado Oeko-Tex, un sistema independiente que verifica que no haya sustancias nocivas ni en los textiles, ni en las fases de fabricación de los mismos.





canigou

by Serge Castella

The new collection, designed for Gancedo by the French interior designer and antiquarian Serge Castella, is named after and inspired by one of the most famous mountains in the Pyrenees, Mount Canigou.

Towering impressively as it does over the Roussillon plain, where it is located, in the south of France, the Canigou massif was for a long time believed to be the highest mountain in the Pyrenean mountain range. Over the centuries, the Canigou has inspired songs and poems and is deemed a “sacred mountain” by the inhabitants of the region; not for nothing are several monasteries to be found on its slopes.

Serge has been inspired by the flora and fauna of this mountain, by its materials, by its spirituality... to come up with patterns such as Leaves, pure linen prints featuring sketches of woodland leaves, eucalyptus, fig trees, oaks...recalling Matisse's strokes, on a three-metre width. Deer, stag's antlers in figured viscose velvet on a background of rustic linen. Ciprés, a geometrical mandorla pattern – taken from a 1960s Vallauris ceramic vase by Robert Picault – printed in three new colours and suitable for outdoor use.

At the same time, the interior designer has quite a penchant for trompe l'oeil; that's why, amongst the patterns in the collection, there are three which simulate textures:

- *The main pattern, Wood, which recreates on velvet the texture of wood, as found in mountain cabins.*
- *The cotton satin print Quartz, with its quartz-like look, in grey or pink.*
- *And finally, the reissue of Esparto, one of the best sellers from Serge's previous joint project with Gancedo, cleverly simulating the said material, this time in an even more realistic colour and suitable for outdoor use.*

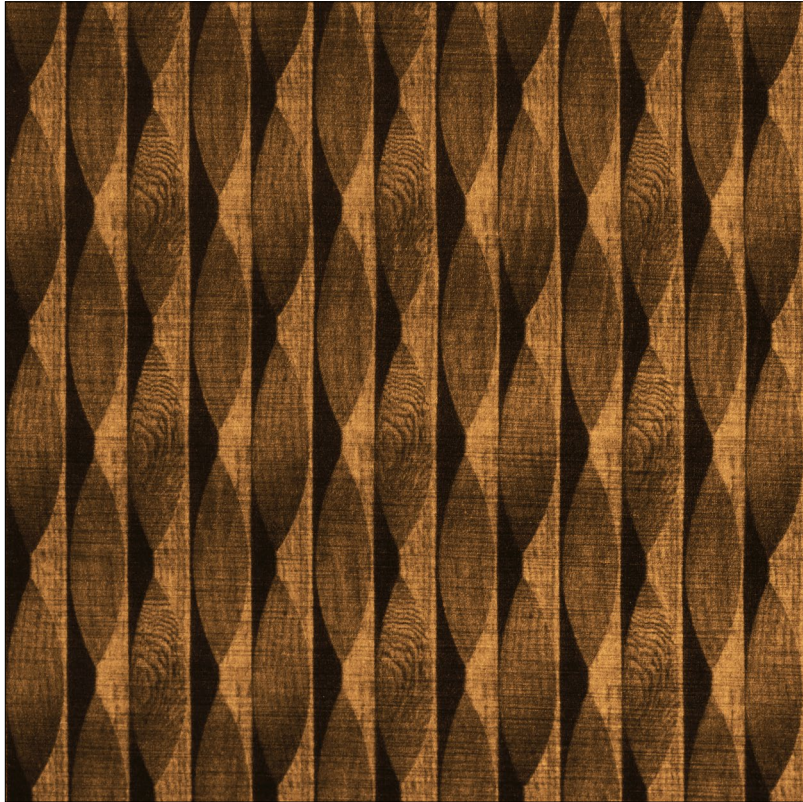
And to complement these designs: Lamb, a white bouclé faux sheep's wool fabric, and a stone washed linen – Beret – in 11 colours and double width, making it ideal for sofa covers, tablecloths and curtains. The colour palette employed by Serge comprises browns, coppers, pinks and greens, both mint and forest, complemented by other more neutral tones, such as black, grey, and for the backgrounds of some fabrics, beige, ecru or linen.

All the Canigou fabrics are certified by Oeko-Tex, an independent system which verifies that no harmful substances are present in the fabrics nor have been used at any stage in their manufacture..

gancedo

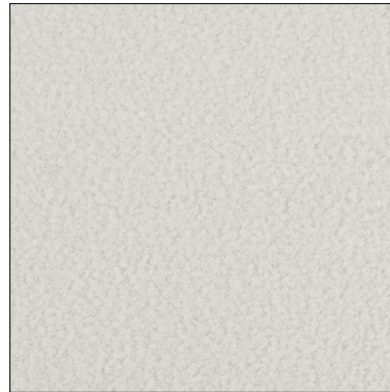
canigou
MU 8 7 8 8

wood - brown



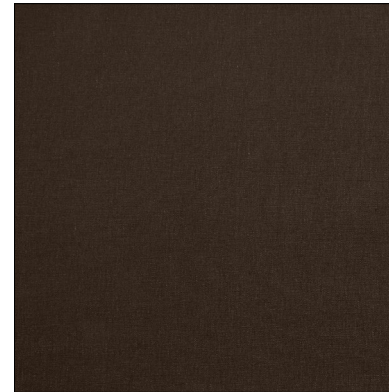
TJ0690-007-140

lamb - beige



TP1445-030-137

beret - chocolate



TP1446-070-295

cipres outdoor - brown



TF1254-007-140

gancedo



canigou

MU 8788

deer - tobacco



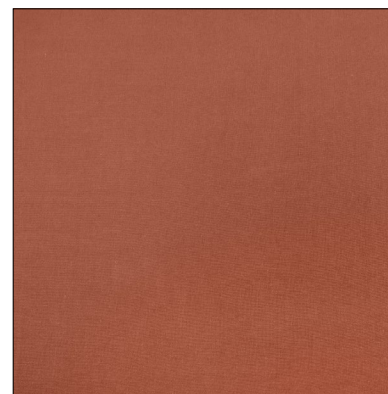
TJ0689-007-138

leaves - tobacco



TF1251-007-295

beret - tobacco



TP1446-007-295

cipres outdoor - tobacco



TF1254-070-140

gancedo

cipres outdoor - forest



TF1254-002-140

canigou
MU 8788





gancedo

leaves - green



TF1251-020-295

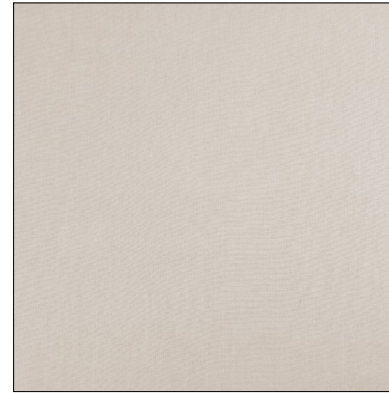


gancedo

canigou

MU 8788

beret - sand



TP1446-003-295

deer - green



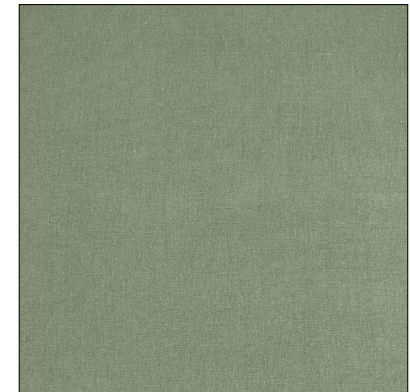
TJ0689-002-138

wood - green



TJ0690-002-140

beret - cactus



TP1446-002-295

gancedo

quartz - grey



TF1253-009-140

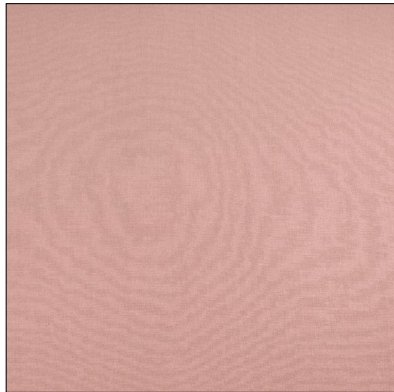
canigou
MU 8788



gancedo

canigou
MU 8 7 8 8

beret - rose



TP1446-004-295

quartz - rose



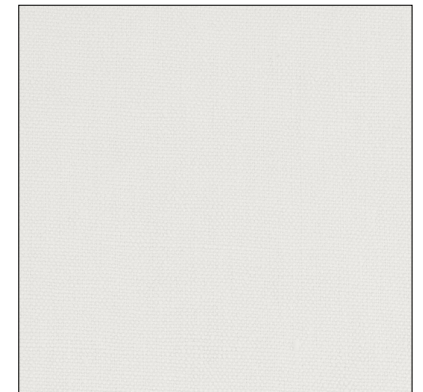
TF1253-004-140

beret - anthracite



TP1446-090-295

beret - bone



TP1446-000-295

gancedo

leaves - black



TF1251-999-295



canigou
MU 8788



gancedo

canigou
MU 8 7 8 8

cipres outdoor - black



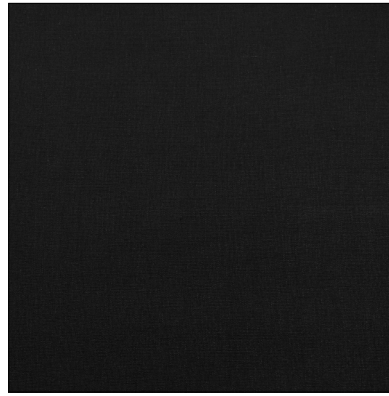
TF1254-999-140

esparto outdoor - beige



TF1255-005-140

beret - black



TP1446-999-295

deer - stone



TJ0689-090-138

gancedo

canigou
MU 8 7 8 8

FICHA TÉCNICA technical sheet

deer

TJ0689

23%PL 21%CO 4%LI 52%VI
138cm width



leaves

TF1251

100%LI
295cm width



beret

TP1446

100%LI
295cm width



wood

TJ0690

50%CO 50%VI
140cm width



quartz

TP1253

100%CO
140cm width



cipres outdoor

TF1254

100%PES
140cm width



esparto outdoor

TF1255

100%PES
140cm width



lamb

TP1445

39%PAN 27%CO 14%WO 11%PES 5%VW 2%PA 2%WP
137cm width



OEKO-TEX®
CONFIDENCE IN TEXTILES
STANDARD 100 

Tested for harmful substances.
www.oeko-tex.com/standard100





G

—

1945